

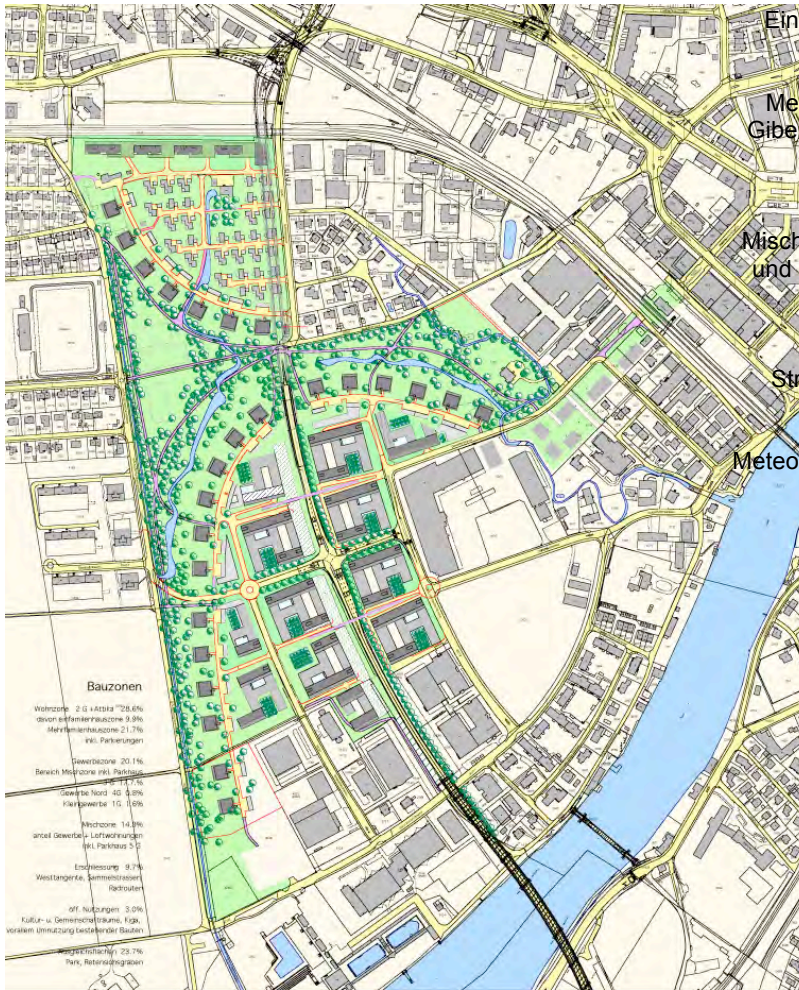
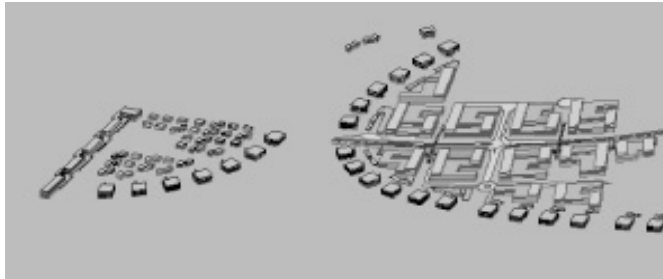
Wettbewerb Planung Obach/Mutten/Ober- und Unterhof

September 2006

Teilnahme am Planungswettbewerb zur Erlangung einer
Gesamtschau links und rechts der neuen Stadtführung
Entlastung West.

Team mit
Fahrni und Breitenfeld Landschaftsarchitekten, Basel
Jauslin+Stebler Ingenieure AG, Basel

Planungselemente:



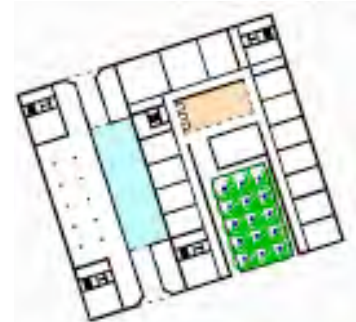
Einfamilienhauszone, 2 geschossig mit Attika, Gebiet
nördlich Gibelinstrasse, (Ueberdeckung der
Entlastungsstrasse)

Mehrfamilienhauszone: 2 Bögen nördlich und südlich
Gibelinstrasse, den Park abgrenzend, der sich von Ost
(Bahnhof) nach West (Aare und Westquartier)
trichterförmig öffnet.

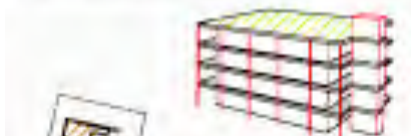
Mischzone mit Gewerbe und Parkierung 3 geschossig,
und darüberliegenden Loftwohnungen, aus modularen
Zellen mit je 3 Höfen in je einem Erschliessungs-
quadrant.

Strassenerschliessung ab Entlastungsstrasse, Fuss-
gängerwege queren kreuzungsfrei

Meteorwasser wird in offenen Becken gesammelt und in
Kanälen zur Aare geleitet



1. bis 3. Obergeschosse (Fläche = 22.0)



Erdgeschoss

