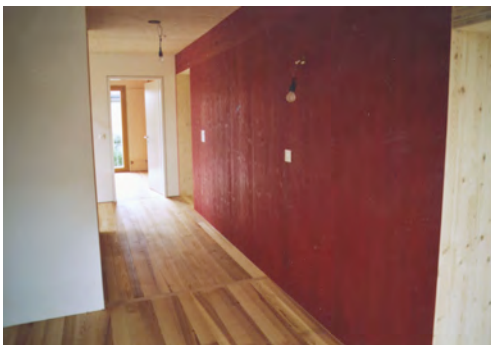


Neubau EFH Stapfackerstrasse, Biberist

2007

Holzelementbau, Fassade Holz, silbern gestrichen,
Wohn- und Essbereich im Attika, Terrasse mit Alpensicht



Da im leicht ansteigenden Areal wegen einem auf der anderen Strassenseite stehenden Gebäude nur das oberste Geschoss (Attika) Alpensicht hat, wurde ein eigenwilliges Raumkonzept verwirklicht. Im Attika sind Küche mit Jurasicht, Ess- und Wohnzimmer mit Dachterrasse, im Obergeschoss, das rückwärtig bodeneben ist, sind Schlafbereich und ein Familienraum (TV) und im EG der Autounterstand, Eingang, Keller- und Heizraum (Wärmepumpe) angeordnet.

