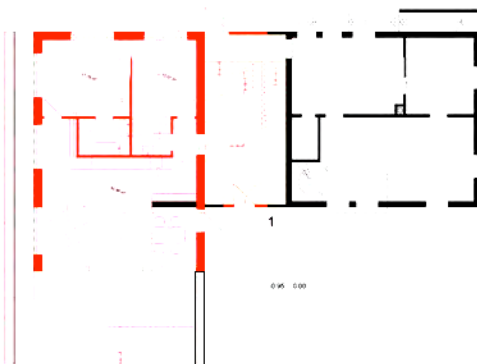
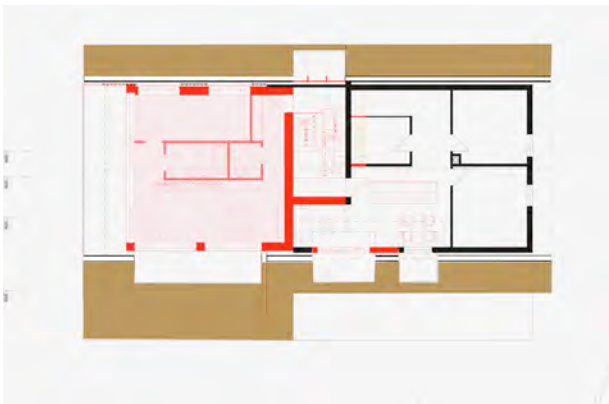


Umbau ehem. Bauernhaus zu Mehrfamilienhaus in Biberist

Vorprojekt 2013

Einbau von Etagenwohnungen im Volumen und
Fundament des Stall- und Tennteils des Bauernhauses
aus dem Jahre 1902. Gesamtwohnfläche 533 m²



Das Bauernhaus liegt in der Wohnzone W2. Unter Ausnützung des bestehenden Volumens können 3 neue Etagenwohnungen im süd-orientierten Tennteil eingeplant werden.

Die oberste Wohnung ist als Duplex mit grossem Balkon konzipiert. Im bestehenden Hausteil soll die bestehende Dachwohnung erweitert und mit einem grösseren Balkon versehen werden. Die bestehende Duplex-Parterre-Wohnung wird nicht verändert. Das dazwischen liegende neue Treppenhaus erschliesst nun alle 5 Wohnungen. Der Dachstuhl bleibt bestehen. Der Einbau von Solarpanels als neue Dachbedeckung ist möglich.

Auch nach dem Umbau soll das Gesamtvolumen kompakt bleiben und dem ursprünglichen entsprechen. Die Nutzungsänderung ist natürlich dennoch ablesbar. Die ursprüngliche Teilung des Bauernhauses bleibt jedoch erhalten.