

Grundstücksfläche 510 m²

Bruttogeschossflächen

EG 76.04 m²
OG 76.58 m²
Attika 35.90 m²
Total 188.72 m²

Raumgrößen

EG

Wohnen/Essen 37.2 m²
Küche 9.6 m²
Entrée 5.2 m²
Reduit 3.6 m²

Attika

Büro 10.25 m²
TV/Familienraum 8.5 m²
Dachterrasse 12.1 m²
Dachgarten 24.3 m²

OG

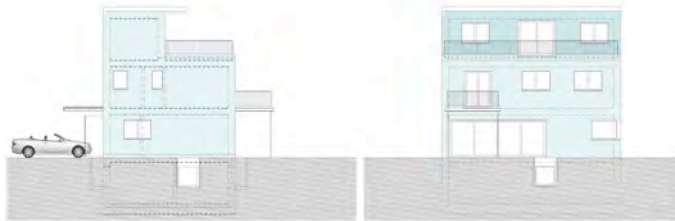
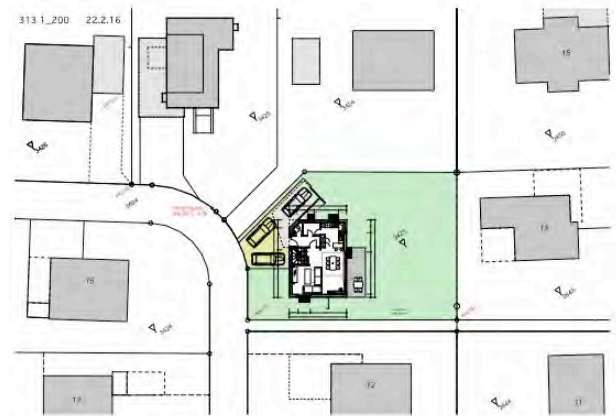
Schlafzimmer 1 15.3 m²
Schlafzimmer 2 11.3 m²
Schlafzimmer 3 12.2 m²
Bad 1 6.7 m²
Bad 2 5.5 m²
Balkon 6.8 m²

UG

Hobbyraum 25.4 m²
Abstellraum 6.5 m²
Waschraum/Heizung 21.1 m²

PW

Unterstand und 2-3 Parkplätze auf Grundstück
Gartenfläche 256 m²



Lage

Letzte Parzelle im ruhigen Quartier Fällimoos Biberist,
Zentral gelegen mit guten Bus- und Bahnverbindungen.
Vom Attika Alpensicht und Jurablick.

Ausbaustandard

Nach Wunsch Holzbauweise oder konventionell.
Zimmergrößen und Sanitärräume im gewissem Rahmen
wählbar
Auf Wunsch Balkon. Auch ohne Attika
Heizung mit Wärmepumpe
Auf Wunsch Minergie, Photovoltaik

