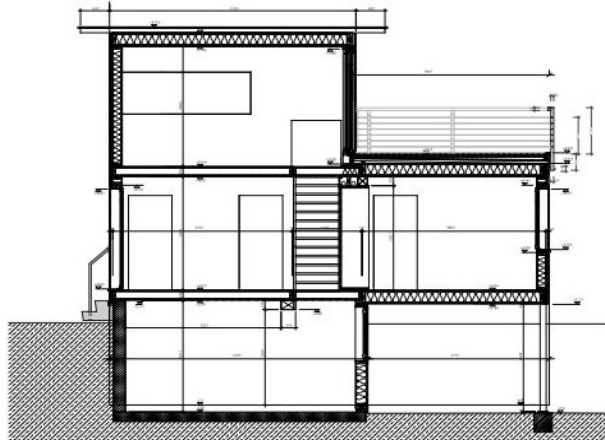


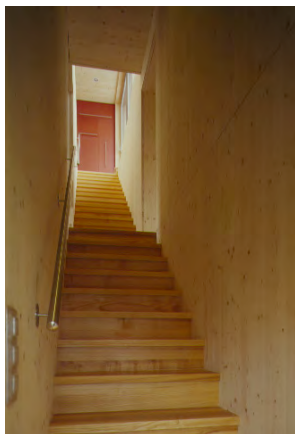
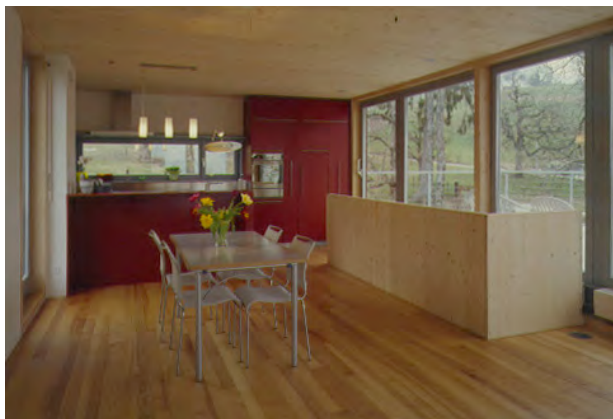
Längsschnitt



Neubau Einfamilienhaus in Bettlach

Bezug 2003

Einfamilienhaus mit Hanglage, Alpensicht von den
Obergeschossen. Holzelementbauweise und
Wärmepumpe



Im Obergeschoss befinden sich Elternschlafzimmer mit Bad, ein Arbeitsraum, von dem man ein Schlafzimmer und dahinterliegendes Badzimmer erreicht. Das Bad hat einen Zugang zum Garten. Vom Arbeitszimmer aus erreicht man nach Süden das Musikzimmer mit Panoramafenster. Auf der anderen Treppenseite liegt ein weiteres Schlafzimmer, Dusche/WC, ein Abstellraum sowie der Gartenausgang. Das Attika erreicht man über eine Cascadentreppe in Holz. Hier befindet sich der Wohn-Essraum mit offener Küche und Barmöbel und einer Raumhöhe von 2,6 m. Eine Glasfront öffnet sich zur Dachterrasse, die nach Osten orientiert, einen beschatteten Aussenbereich für den Sommer bietet. Dieser grenzt längsseitig an den Baumbestand entlang dem Bach, wird quasi von den Bäumen bedeckt. Schmalseitig eröffnet eine wunderbare Sicht über die Dächer von Bettlach, in die Aareebene und die Alpenkette.

Der Zugang zum Vestibül liegt in der offenen Halle im EG, die im hinteren Bereich als Carport dient. Im Erdgeschoss befindet sich, nicht beheizt, Technikraum/ Waschküche und der nur von aussen zugängliche Kellerraum.