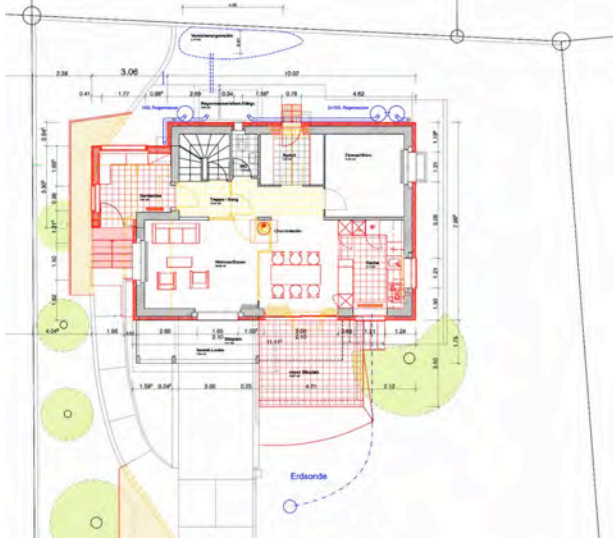


Umbau Einfamilienhaus mit energietechn. Sanierung in Biberist

Bezug 2013

Wohnhaus von 1952, Umbau Erdgeschoss mit neuer Lage Küche, neues Entrée und Erweiterung Obergeschoss in Holzelementbauweise. Fassadenisolierung, Minergiefenster, Wärmepumpe mit Erdsonde Jahre. BGF bestehend 166 m², Ergänzung 18 m²



Ursprünglich als 2-Familienhaus erbaut wurde das Haus nach einem Handwechsel den heutigen Bedürfnissen angepasst ohne dass alle Räume umgebaut werden mussten. Entscheidend war der Anbau eines Entrées, womit die Treppe in den Wohnbereich integriert werden konnte. Durch den Abbruch nichttragender Innenwände entstand ein Wohn-Essraum mit offener Küche, wobei die neue Lage der Küche Veränderungen in der Fassade und neue Sanitärleitungen bedingte. Der grösste Eingriff entstand im Obergeschoss, wo mit dem Anbau die Decke im Wohnzimmer angehoben wurde und oben ein neuer Raum ohne Einengung der Dachschrägen entstand. Die Terrasse ist das willkommene Ergebnis der Grenzabstandsvorschriften. Auf die Garage wurde verzichtet. Stattdessen entstand unter der neuen Terrasse ein Veloabstellraum.